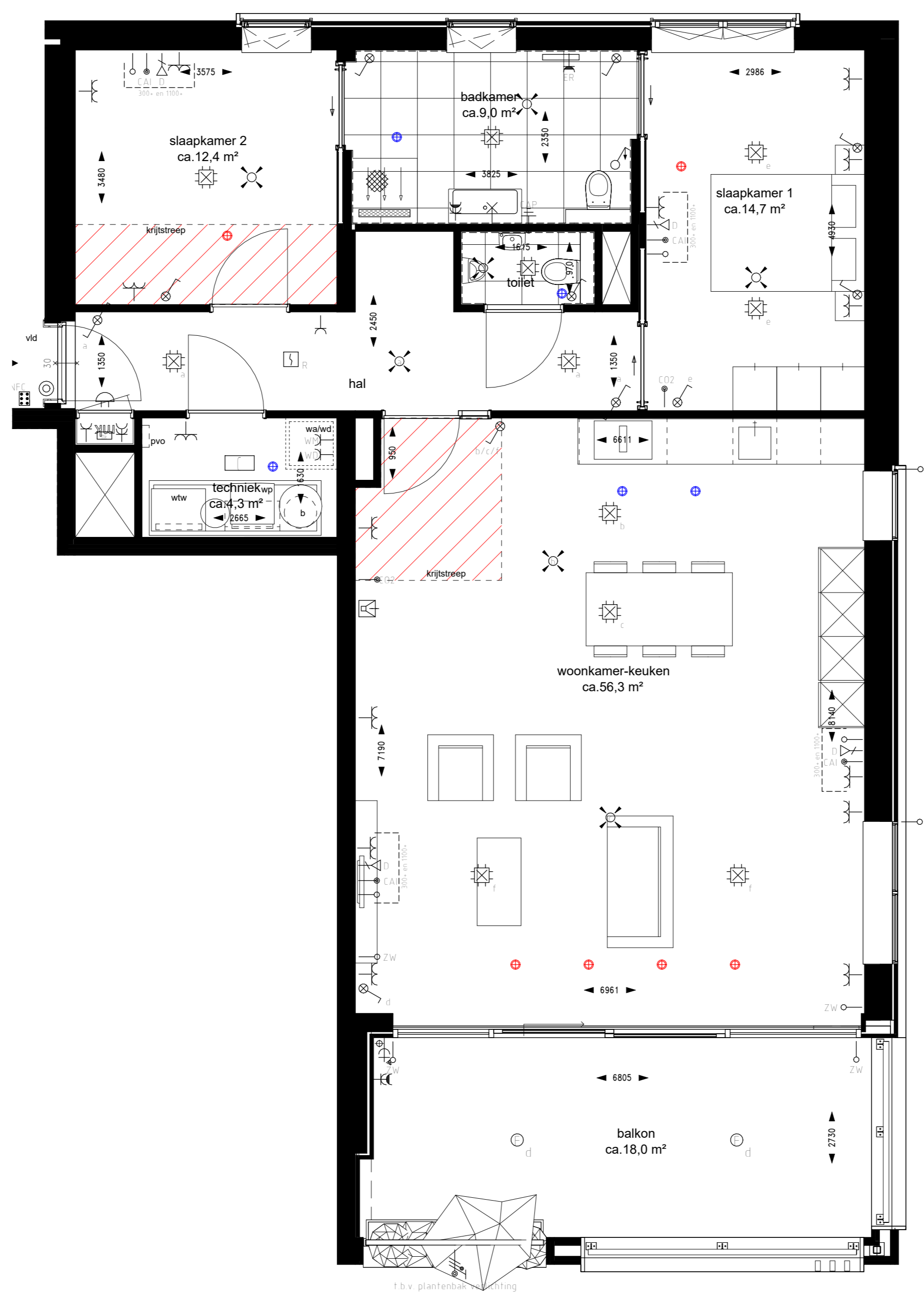


begane grond



eerste verdieping

Renvooi

- | | | | |
|--|---|--|------------------------------------|
| | Centraaldoos met lichtpunt | | Aardmat |
| | Plafond inbouw armatuur (Code F) | | Aansluitpunt data |
| | lichtpunt op deurschakelaar | | Aansluitpunt telefoon |
| | Plafond opbouw armatuur (Code C) met ingebouwde schakeling | | Aansluitpunt CAI, bedraad |
| | Opbouw armatuur (Code B) | | Rookmelder, optisch |
| | Aansluitpunt wandverlichting | | Rookmelder, thermisch |
| | Schakelaar, een-polig | | NFC-code touch paneel |
| | Schakelaar, serie | | Intercom post |
| | Wandcontactdoos enkelvoudig met deksel | | Drukknop |
| | "Touch-Tree" schakelaar | | Bel |
| | "Trekkkoord zorgoproep" schakelaar | | Ventilatieventiel (aanvoer/afvoer) |
| | Bewegingsmelder | | Luchttoevoer natuurlijk |
| | Wandcontactdoos een-voudig met beschermingscontact | | Ventilatie afvoer |
| | Wandcontactdoos twee-voudig met beschermingscontact | | Buiten tapkraan |
| | Wandcontactdoos twee-voudig met beschermingscontact | | HWA |
| | Wandcontactdoos een-voudig met beschermingscontact, waterdicht | | 30/60 min. brandwerende deur |
| | Wandcontactdoos twee-voudig met beschermingscontact, waterdicht | | |
| | Wandcontactdoos een-voudig met beschermingscontact, waterdicht | | |
| | Wandcontactdoos twee-voudig met beschermingscontact, waterdicht | | |
| | Aansluitpunt 1-fase nul met beschermingscontact | | |
| | Loze leiding t.b.v. | | |
| | Centraal aardpunt | | |
| | Wifi access point in woning n.t.b. | | |

Begripsomschrijving ruimtes

- | | | | | | |
|--------------------|------------------|-----|----------------------|-----|--------------------|
| woonkamer/keuken - | verblijfsruimte | AO | Auto oplaadpunt | WD | Wasdroger |
| slaapkamers - | verblijfsruimte | BV | Buffervat | WM | Wasmachine |
| badkamer - | badruimte | D | Data | WP | Warmtepomp/booster |
| toilet - | toilet ruimte | EA | Elektrische auto | WTW | Warmteterugwinning |
| techniek - | technischeruimte | ED | Elektrische deur | ZW | Zonwering |
| hal - | verkeersruimte | ER | Elektrische radiator | vid | vrijloopdranger |
| mk - | meterruimte | pvo | pv omvormer | vb | ventilatiebox |

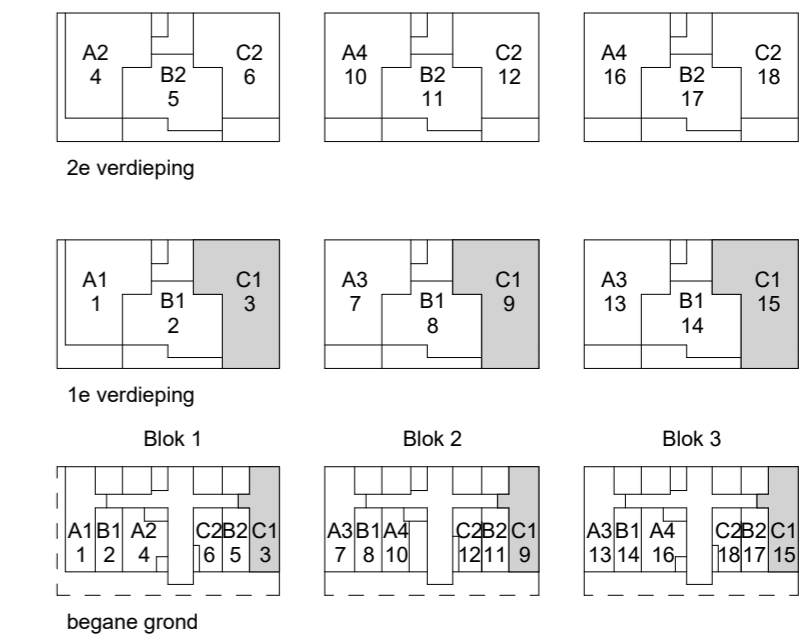
- Maatvoering is niet geschikt voor opdrachten aan derden
- De posities en aantallen van de ww ventilaten kunnen afwijken van tekening
- Hoogte schakelmateriaal indien niet nader aangegeven ca. 1050mm
- Hoogte wandcontactdozen indien niet nader aangegeven ca. 300mm
- Hoogte loze leidingen indien niet nader aangegeven ca. 300mm
- Schakelmateriaal indien mogelijk inbouw, anders opbouw
- Exacte positie vloerluiken kunnen afwijken van tekening

DISCLAIMER

De aannemer is gerechtigd tijdens de bouw die wijzigingen in het plan aan te brengen, waarvan de noodzakelijkheid tijdens de uitvoering blijkt, mits deze wijzigingen geen afbreuk doen aan waarde, kwaliteit en bruikbaarheid van de woning. Deze wijzigingen zullen geen der partijen enig recht geven tot het vragen van verrekening en/of compensatie van meerdere of mindere kosten. De vermelde maten op de Verkoopteekeningen en de Technische Omschrijving en bijlagen zijn globale ruwbouw maten en kunnen in de uiteindelijke uitwerking afwijken. Aantal, posities en afmetingen van klimaatinstallaties (boilervoorraad en boosterwarmtepomp, verdeelunit vloerverwarming/vloerkoeling, ventilatie-unit voor gebalanceerde ventilatie met warmteterugwinning zijn indicatief.

KEUKENAANGIFTE IS INDICATIEF.

Aansluitingen keuken conform tekening keukenleverancier



18 luxe appartementen met garage

Woningtype C1, bwnr 3, 9, & 15

PROJECTNR. : 191027
 DATUM : 22-01-2024

SCHAAL : 1:50
 FORMAAT : A2
 TEKENINGNUMMER : VK-103